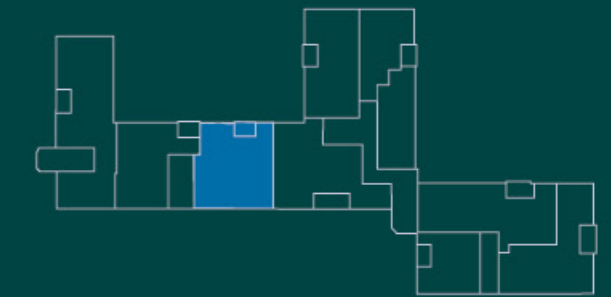


# 5 ZIMMER

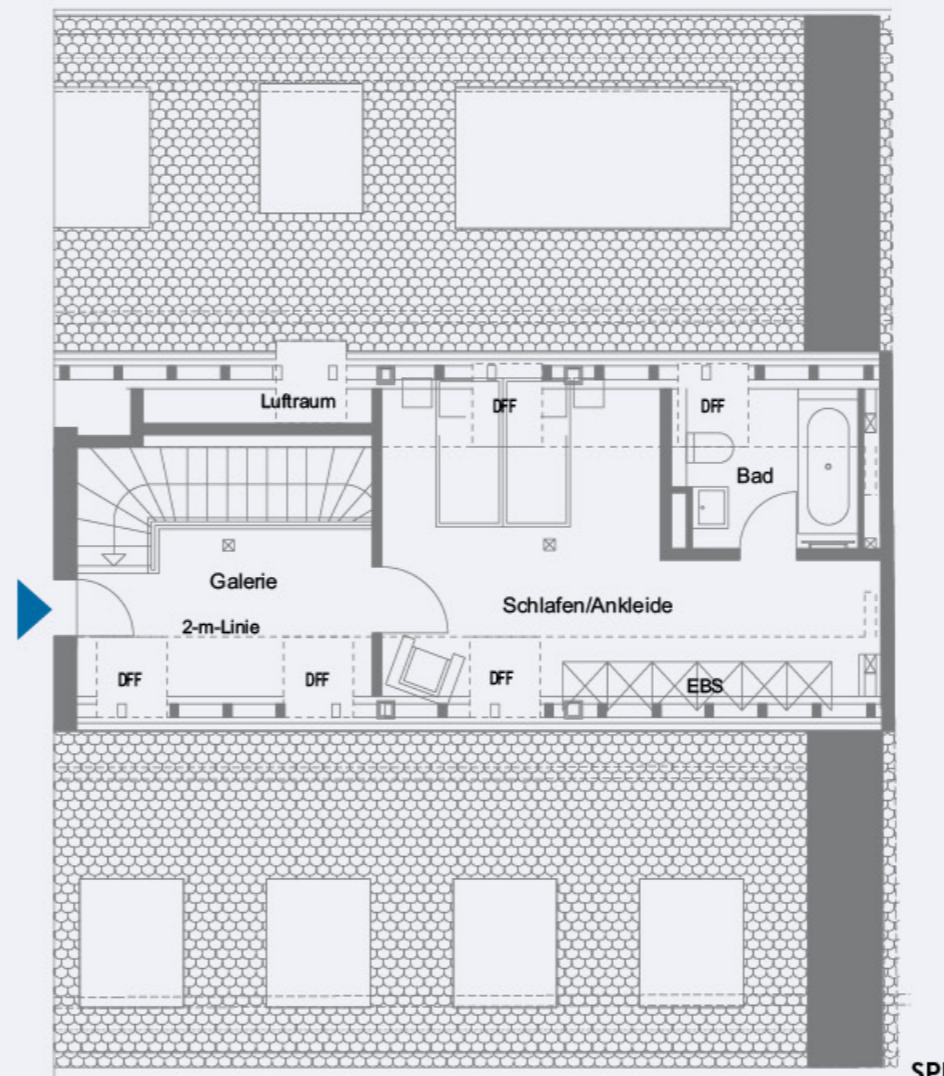
HAUS CS 64 | WHG 26 | DG/SPB

WOHNFLÄCHE 124,63 m<sup>2</sup>

NUTZBARE FLÄCHE 143,04 m<sup>2</sup>



DG



SPB

## SPB

|                   |                      |
|-------------------|----------------------|
| Schlafen/Ankleide | 16,64 m <sup>2</sup> |
| Galerie           | 6,81 m <sup>2</sup>  |
| Bad               | 4,78 m <sup>2</sup>  |

## DG

|               |                      |
|---------------|----------------------|
| Wohnen/Kochen | 36,18 m <sup>2</sup> |
| Kind 1        | 11,82 m <sup>2</sup> |
| Kind 2        | 13,68 m <sup>2</sup> |
| Arbeiten/Gast | 10,72 m <sup>2</sup> |
| Du/WC         | 6,07 m <sup>2</sup>  |
| Abstellraum   | 1,46 m <sup>2</sup>  |
| Flur          | 13,84 m <sup>2</sup> |
| Loggia 1/2    | 2,63 m <sup>2</sup>  |

Wohnfläche 124,63 m<sup>2</sup>

Nutzbare Fläche 143,04 m<sup>2</sup>

Information:  
Bei allen Flächenangaben handelt es sich um circa-Angaben ohne Gewähr.  
Die nutzbare Fläche wurde nach DIN 277 berechnet. Die Flächen der Terrassen und Balkone wurden dabei bis zu 20 m<sup>2</sup> mit 50% berücksichtigt, darüber hinaus mit 25%. Die Angaben, Visualisierungen und Beschreibungen spiegeln den aktuellen Planungsstand wider. Eingezeichnetes Mobiliar sowie Vorhänge und Küchenobjekte gehören nicht zum Kaufumfang.  
Maßgeblich für Objektausführung und Ausstattung ist die Baubeschreibung. Im Laufe der Bauausführung können sich noch Änderungen ergeben.

